

## **Professionele alarmopvolging – een veilig gevoel (aanvullende dienst op de persoonsalarmering)**

**Als u lid bent van het Servicepaspoort en een persoonsalarmering heeft, kunt u een abonnement nemen op de Professionele Alarmopvolging.**

Wanneer u alarm slaat regelt ons team professionele hulp voor u, zeven dagen per week, dag en nacht. Er is altijd een medewerker van ons Team Alarmering beschikbaar om direct naar u toe te komen.

Een prima oplossing, wanneer u geen contactpersonen in de buurt heeft wonen, die binnen 30 minuten bij u kunnen zijn. Maar ook wanneer u uw mantelzorgers niet wilt belasten om dag en nacht oproepbaar zijn, in geval van een calamiteit.

Het ambulante team van Zorgbalans fungeert als waarschuwingsadres en eerste contactpersoon. U geeft ons drie (setjes) sleutels in beheer. De sleutels worden met een code veilig in de kluis opgeborgen.

Echter is een noodadres verplicht, deze contactpersoon wordt geïnformeerd in geval van calamiteiten, bijvoorbeeld een ziekenhuisopname (als het goed is heeft u deze contactpersoon al bij de aanmelding van de persoonsalarmering doorgegeven aan de meldkamer).

Uiteraard bent u verzekerd van een goede, betrouwbare afhandeling van uw aanvraag.

### **Voorwaarden**

- U kunt van de professionele alarmopvolging gebruik maken als u lid bent van het Servicepaspoort.
- U dient te beschikken over een persoonsalarmering dat is aangesloten bij een van de meldkamers waar wij mee samen werken.
- U geeft ons twee (setjes) sleutels in beheer.

### **Kosten**

De abonnementskosten\* voor Professionele Alarmopvolging met drie voordeursleutels bedragen € 9,55 per maand.

Op termijn wordt het afgeven van de drie voordeursleutels vervangen door een sleutelkluis, vanaf dan geldt het volgende abonnementsbedrag\* € 11,- per maand. En hierbij komt een eenmalig aansluitbedrag voor de sleutelkluis van € 47,50.

\*Let op: De zorg die mogelijk door ons na een oproep geleverd dient te worden kan op de volgende wijze met u verrekend worden:

- Als u thuiszorg krijgt van Zorgbalans kunnen wij de geleverde zorg op uw indicatie boeken
- Indien u geen thuiszorg geleverd krijgt vanuit Zorgbalans brengen wij € 40,- per half uur in rekening.

### **Aanmelding of informatie**

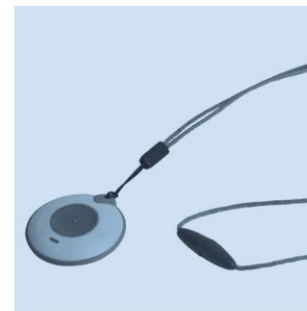
Voor meer informatie of aanmelding kunt u van maandag tot en met vrijdag telefonisch contact opnemen met het Servicepaspoort via 023 - 8 918 440 of e-mailen naar [info@servicepaspoort.nl](mailto:info@servicepaspoort.nl). Informatie staat ook op [www.servicepaspoort.nl](http://www.servicepaspoort.nl).  
Tariefwijzigingen voorbehouden 01/2011

**Het Servicepaspoort heeft een uitgebreid service- en cursuspakket voor alle leeftijden, o.a.:**

- Meer Bewegen voor Ouderen
- Geheugentraining
- Verhuisservice
- Handig omgaan met de mobiele telefoon
- Diensten aan huis waaronder
  - maaltijden, kapper of pedicure
  - klussendienst
  - boodschappendienst
  - belastinghulp
- Collectieve verzekeringen FBTO en Interpolis
- Collectieve zorgverzekering Zilveren Kruis Achmea ...en nog veel meer.

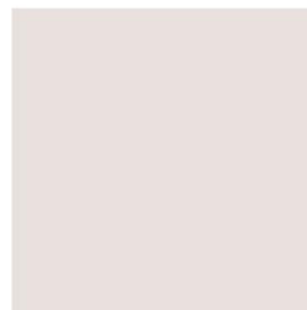
Voor leden van het Servicepaspoort gelden exclusieve kortingsregelingen. Alle informatie over deze kortingen en ons uitgebreid producten- en dienstenoverzicht vindt u in onze folder *Wat biedt Servicepaspoort* en op onze website **[www.servicepaspoort.nl](http://www.servicepaspoort.nl)**

tel. 023-89 18 440



## PROFESSIONELE ALARMOPVOLGING

### Zuid- en Midden-Kennemerland



Servicepaspoort is een initiatief van Zorgbalans

Postbus 6166 ■ 2001 HD Haarlem ■ 023-89 18 440 ■ [info@servicepaspoort.nl](mailto:info@servicepaspoort.nl) ■ [www.servicepaspoort.nl](http://www.servicepaspoort.nl)